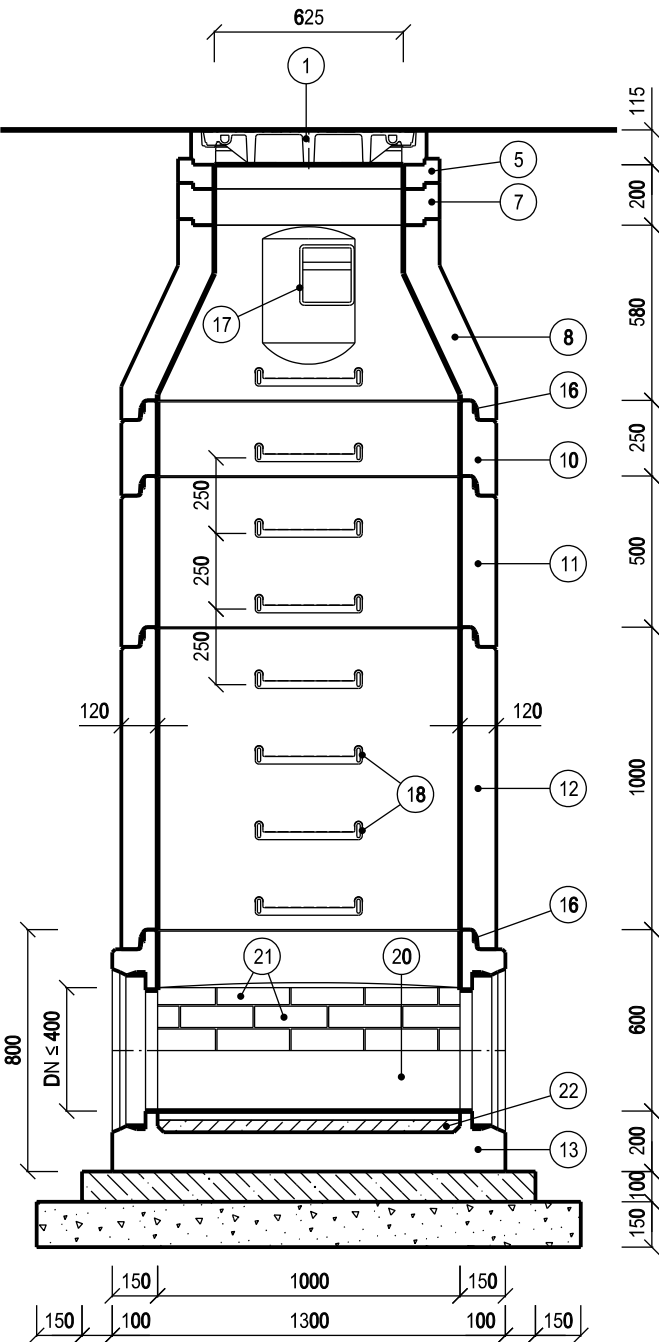


VZOROVÁ PREFABRIKOVANÁ REVIZNÍ ŠACHTA DN 1000

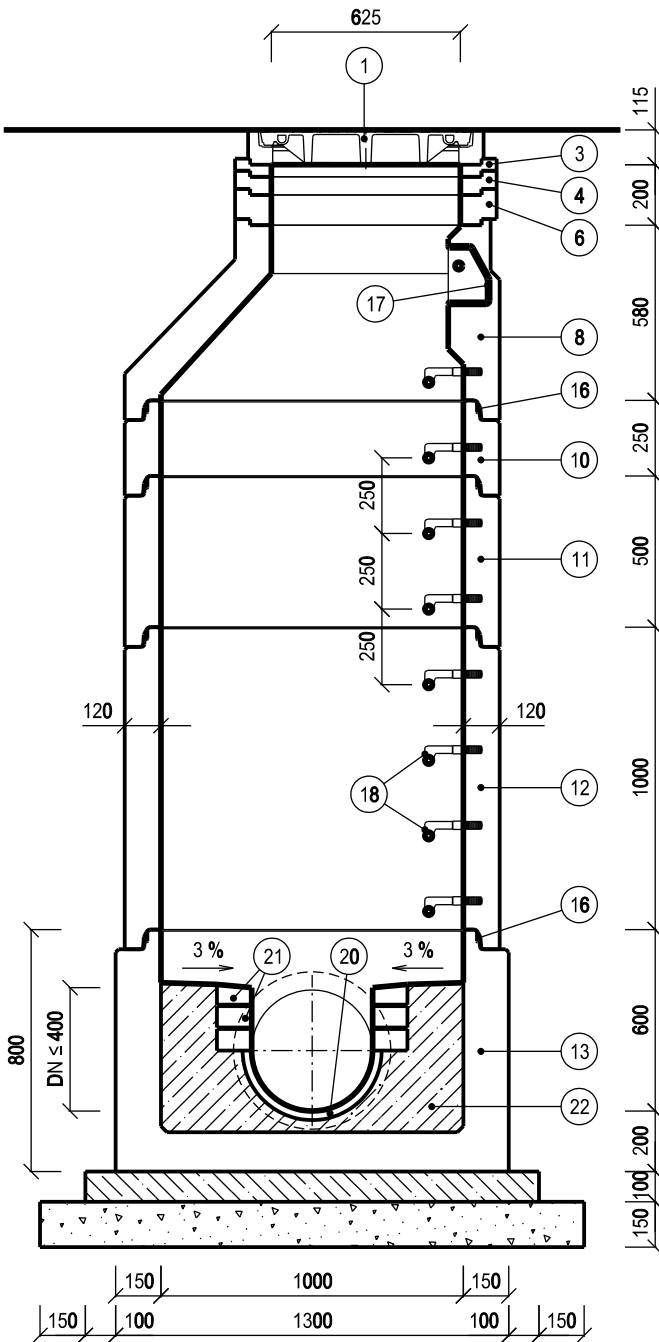
ŘEZ A-A



LEGENDA:

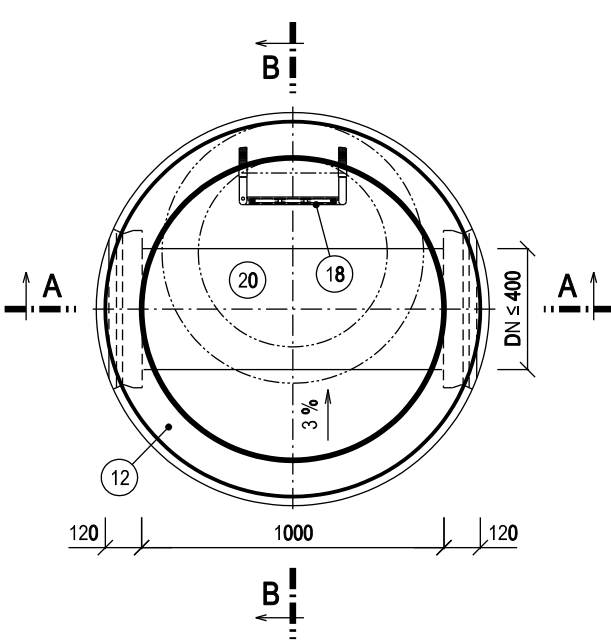
- 1 LITINOVÝ KANALIZAČNÍ POKLOP VZOR BRNO, tř. D400; h = 115 mm
- 2 BETONOVÝ KAN. POKLOP S BET. RÁMEM VZOR BRNO, tř. A15; h = 75 mm
- 3 VYROVNÁVACÍ PRSTENEC TBW-Q.1 63/4; h = 40 mm
- 4 VYROVNÁVACÍ PRSTENEC TBW-Q.1 63/6; h = 60 mm
- 5 VYROVNÁVACÍ PRSTENEC TBW-Q.1 63/8; h = 80 mm
- 6 VYROVNÁVACÍ PRSTENEC TBW-Q.1 63/10; h = 100 mm
- 7 VYROVNÁVACÍ PRSTENEC TBW-Q.1 63/12; h = 120 mm
- 8 ŠACHTOVÝ KÓNUS TBR-Q.1 100-63/58/12; h = 580 mm

ŘEZ B-B

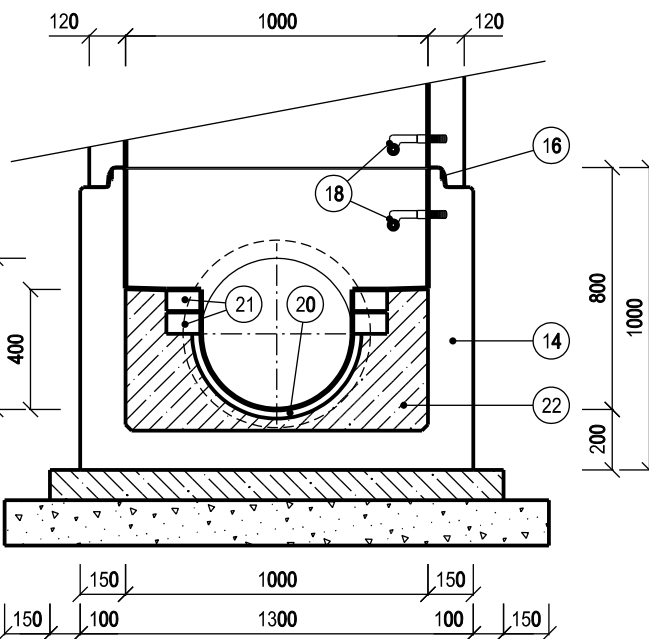


- 9 ZÁKRYTOVÁ DESKA TZK-Q.1 100-63/17; h = 165 mm
- 10 ŠACHTOVÁ SKRUŽ TBS-Q.1 100/25/12; h = 250 mm
- 11 ŠACHTOVÁ SKRUŽ TBS-Q.1 100/50/12; h = 500 mm
- 12 ŠACHTOVÁ SKRUŽ TBS-Q.1 100/100/12; h = 1000 mm
- 13 ŠACHTOVÉ DNO TBZ-Q.1 100/60 V max 40; PRO POTRUBÍ MAX DN 400; h = 600 mm
- 14 ŠACHTOVÉ DNO TBZ-Q.1 100/80 V max 50; PRO POTRUBÍ MAX DN 500; h = 800 mm
- 15 ŠACHTOVÉ DNO TBZ-Q.1 100/60 V max 60; PRO POTRUBÍ MAX DN 600; h = 1000 mm
- 16 ELASTOMEROVÉ TĚSNĚNÍ EMT DN 1000

PŮDORYSNÝ ŘEZ

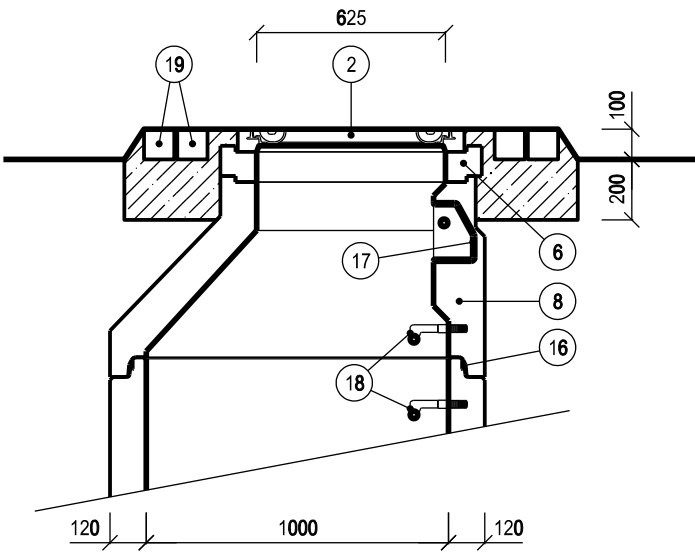


POTRUBÍ max DN 500

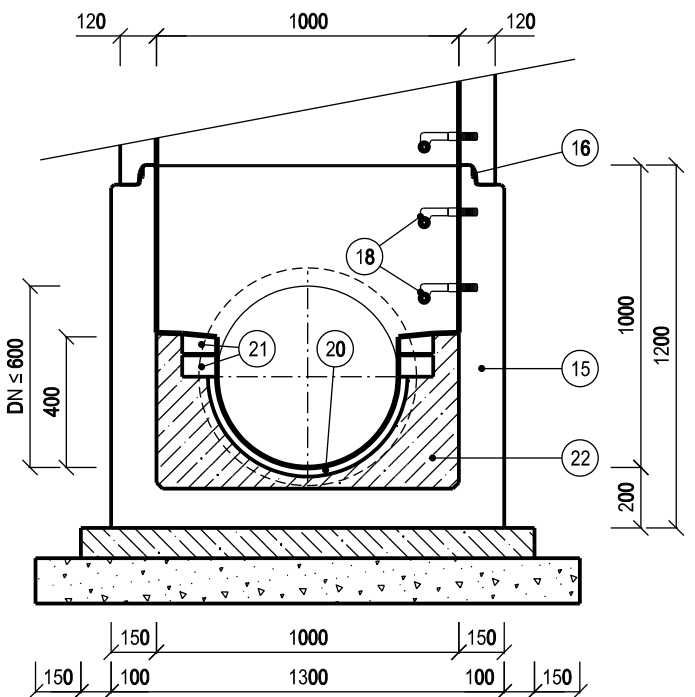


- 17 KAPSOVÉ STUPADLO
- 18 KRAMLOVÉ STUPADLO OCELOVÉ S PE POVLAKEM
- 19 DVA ŘÁDKY ŽULOVÝCH KOSTEK 100x100x100 mm S VÝSPÁROVÁNÍM DO BETONOVÉHO LOŽE C12/15
- 20 KAMENINOVÝ ŽLAB 180° DLE PŘÍSLUŠNÉHO DN POTRUBÍ
- 21 KANALIZAČNÍ CIHLA KLINKER
- 22 DOBETONOVÁNÍ ŽLÁBKU A PODEST - SOUČÁST MONOLITU Z VÝROBY

ZELENÉ PLOCHY V INTRAVILÁNU



POTRUBÍ max DN 600



LEGENDA HMOT:


- PREFABRIKOVANÁ KONSTRUKCE
- VÝPLŇOVÝ BETON - SOUČÁST MONOLITU Z VÝROBY
- PODKLADNÍ BETON C12/15
- ŠTĚRKOPÍSKOVÝ PODSYP

VÝŠKA KYNETY:

DN POTRUBÍ [mm]	VÝŠKA KYNETY
0 - 400	DN potrubí
500 - 800	400 mm
nad 800	1/2 DN

- POZN.:
- SPÁRY MEZI PREFABRIKOVANÝMI DÍLCI BUDOU ZAMAZÁNY MALTOVOU SMĚSÍ (NAPŘ. ERGELIT).
 - ŠACHTA JAKO CELEK (STĚNY, STROP, SPOJE) BUDE PROVEDENA JAKO VODONEPROPUSTNÁ KONSTRUKCE.
 - U PREFABRIKOVANÝCH DÍLCŮ BUDOU STUPADLA OSAZENA PŘI VÝROBĚ.
 - PREFABRIKOVANOU ŠACHTU DN 1000 LZE POUŽÍT NA POTRUBÍ O MAX DN 600.
 - PREFABRIKOVANÉ DÍLCE BUDOU VYROBENY MINIMÁLNĚ Z BETONU C30/37 XA2.

-	-	-
Revize	Popis revize	Datum revize

		AQUA PROCON s.r.o. Projektová a inženýrská společnost Palackého tř. 12, 612 00 Brno tel.: +420 541 426 011 E-mail: info@aquaprocon.cz www.aquaprocon.cz
Vedoucí projektu	Ing. Petr Baránek	
Vedoucí dílčího projektu		
Zodpovědný projektant	Bc. Štěpán Vlach	
Vypracoval	Bc. Štěpán Vlach	
Kontroloval	Ing. Vlastislav Kolečkář	

Investor	Statutární město Brno, Dominikánské nám. 196/1, 602 00 Brno	
Objednatel	Statutární město Brno, Dominikánské nám. 196/1, 602 00 Brno	

Formát	3A4	Měřítko	1:25	Stupeň	DSP,DPS	Datum	01/2021	Zakázkové číslo	1533819-16
--------	-----	---------	------	--------	---------	-------	---------	-----------------	------------

Projekt	BRNO, GAJDOŠOVA, OBSLUŽNÁ KOMUNIKACE - REKONSTRUKCE KANALIZACE A VODOVODU		
	D - Dokumentace stavebních objektů		
	D.1 - SO 310 Kanalizace		
	D.1.7 - Vzorové výkresy		
Souprava			
Příloha	VZOROVÁ PREFABRIKOVANÁ REVIZNÍ ŠACHTA DN 1000	Číslo přílohy D.1.7.2	Revize 0